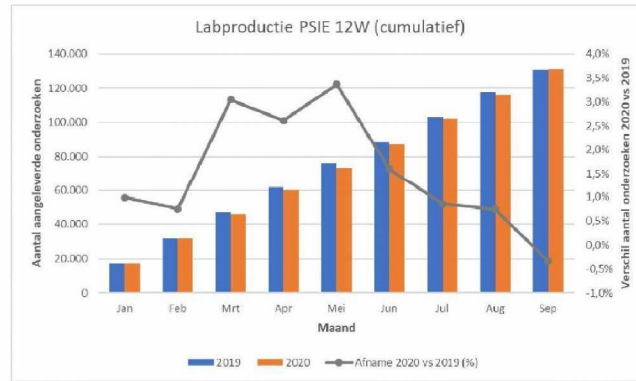
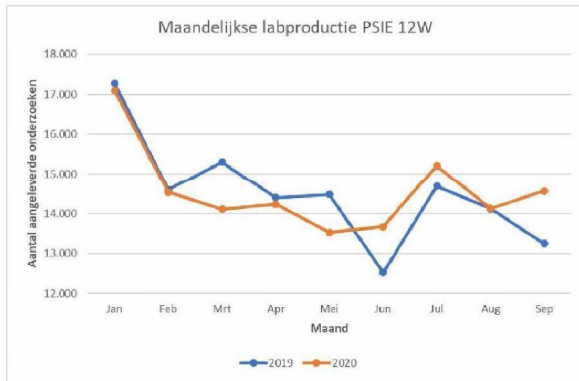


Update impact Corona pandemie op PSIE: Maandelijkse monitoring RIVM-DVP t/m sept 2020

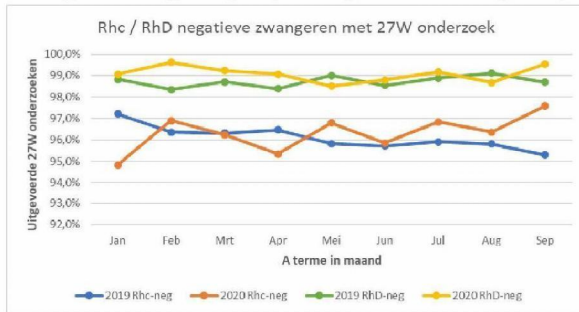
Labproductie 12W onderzoek

In maart t/m mei 2020 was er een afname zichtbaar in de aanlevering van 12<sup>e</sup> weeks onderzoeken t.o.v. dezelfde periode in 2019 (circa 3% minder onderzoeken). Er lijkt sprake geweest te zijn van een tijdelijke vertraging in de uitvoering, waarbij in de daaropvolgende maanden de labproductie weer volledig bijgetrokken is. De rapportages vanaf oktober 2020 zullen laten zien of de tweede Corona golf invloed heeft op de 12<sup>e</sup> weeks labproductie.



27W onderzoek

Het percentage Rhc- en RhD-negatieve zwangeren waarvoor een 27<sup>e</sup> weeks onderzoek is aangeleverd ligt in 2020 op een vergelijkbaar niveau t.o.v. 2019. Bij RhD-negatieve zwangeren ligt dit percentage net zoals in voorgaande jaren iets hoger dan bij Rhc-negatieve zwangeren.

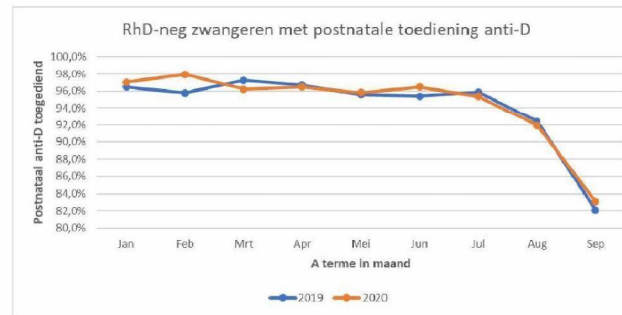
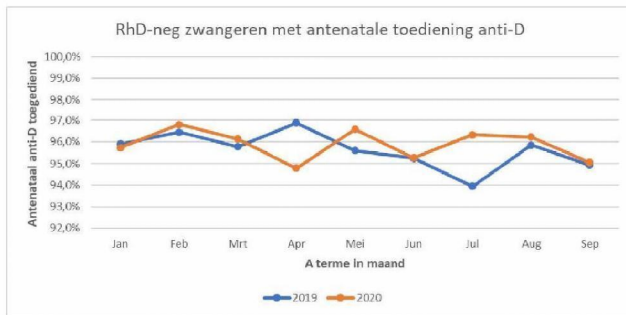


#### Specificatieonderzoek IEA's

Voor het specificatieonderzoek dat wordt uitgevoerd n.a.v. een positieve IEA screening bij het 12<sup>e</sup> of 27<sup>e</sup> weeks onderzoek geldt dat er geen bijzonderheden zijn t.o.v. 2019. Zowel het percentage IEA positieve zwangeren waarvoor specificatieonderzoek is uitgevoerd als het percentage biologische vaders waarbij onderzoek naar antigenen is uitgevoerd (indien IEA's potentieel klinisch relevant) is stabiel.

#### Anti-D toedieningen

Het percentage RhD-negatieve zwangeren (met RhD-positief kind) dat antenataal en postnataal anti-D heeft gekregen is in 2020 vergelijkbaar t.o.v. 2019. De dalende lijn bij postnatale toediening wordt verklaard doordat een deel van de zwangeren nog niet bevallen is op het moment van opstellen van de rapportage.



#### HepB-vaccin en immunoglobuline toedieningen

De toediening van het HepB0-vaccin en HepB-Ig aan kinderen van hepatitis B-positieve moeders ligt in 2020 gemiddeld genomen op een vergelijkbaar niveau t.o.v. 2019. In de maanden maart en mei 2020 waren er wel uitschieters zichtbaar, waarbij de redenen voor ontbreken van de toediening verband lijken te houden met de Corona pandemie (redenen: zwangere vertrokken naar buitenland, niet teruggekeerd voor bevalling; zwangere verdwenen uit AZC, verblijfplaats onbekend; zwangerschap voortijdig geëindigd, maar nog niet aan RIVM-DVP doorgegeven door VKZ).